

Visita guidata a Genova e alla mostra

"Van Gogh e il viaggio di Gauguin"

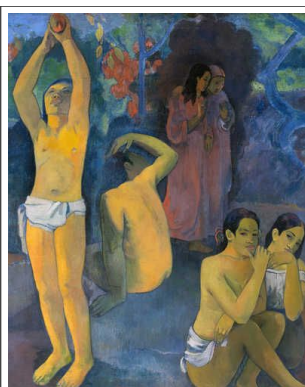
sabato 4 febbraio 2012



Vincent Willem Gogh
(1853 – 1890)

animo tormentato, autore di ben 864 tele e di più di mille disegni (e chissà di quante altre opere, finite nel camino del rigattiere o a pagare la pigione della pensionante).

Ad Arles, in Provenza, vive il periodo più fecondo. Per un breve periodo anche insieme a Gauguin, che ammira ma con cui perviene a litigi violenti, fino a tagliarsi un orecchio. Le opere più intense, poi un ricovero in ospedale psichiatrico, e il suicidio.



Paul Gauguin
(1848 - 1903)

Nell'aprile del 1897 è tornato a Tahiti da quasi due anni. Riceve dalla moglie Mette la notizia che la figlia Aline, a poco più di vent'anni, è morta a Copenaghen in gennaio. Gauguin è straziato da questa notizia e matura in

lui l'idea di togliersi la vita. Ma decide che lascerà il mondo dopo avere dipinto il suo capolavoro, un ultimo grande quadro che riassume il senso del suo viaggio nel mondo e dentro le luci della pittura.

"Da dove veniamo? Chi siamo? Dove andiamo?" - ecco il "viaggio" di Gauguin. Viaggio come esplorazione geografica, viaggio come spostamento fisico e viaggio nella propria interiorità.

Programma della giornata

- 06.45 partenza da Segrate, Palazzetto dello Sport (fermate a Milano Due, Villaggio, Redecesio)
- 09.30 e 09.45 visita guidata alla mostra (2 gruppi; durata prevista 1h 20')
- 11.30 giro della città in bus con audioguida (durata prevista 50')
- 12.30 pranzo (piatto unico a scelta fra 3 tipi, bevanda, caffè)
- dopo il pranzo, pomeriggio libero
- 17.00 appuntamento al bus per rientro a Segrate (orario previsto 18.30)

Costo (termine ultimo per le prenotazioni: martedì 10 gennaio 2012)

€ 50,00	La quota comprende:
- anticipo € 20,00	* bus granturismo, * ingresso alla mostra con guida,
- saldo entro fine gennaio	* bus con audioguida per giro della città, * pranzo

Per informazioni e prenotazioni

Antonio C.	Grazia Maria A.	Graziella P.	Carlo L.
338-5960841	347-8640053	347-5364654	328-6957960

L'iniziativa è riservata ai soci ARCI

La tessera di iscrizione al Circolo Arciallegri per l'anno 2012 costa € 15,00 (invariata)

Per l'iscrizione al Circolo, consultare il sito internet:

<http://www.arciallegri.it/contatti.htm>